

Kimono Jacke

MODELLBESCHREIBUNG

Die oversized geschnittene Kimonojacke mit angeschnittenen, leicht verkürzten Ärmeln wird mit Druckknöpfen geschlossen.

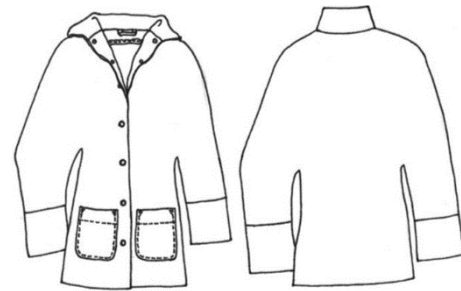
Das Modell hat einen Stehkragen und aufgesetzte Taschen.

Die Jacke ist ungefütert, die Nähte wurden innen mit Schrägband versäubert.

Länge (Gr S): 80 cm;

Ärmellänge (ab Halsloch gemessen!): 67 cm

MODELLZEICHNUNG



Vorne

Hinten

MATERIALEMPFEHLUNG

OBERSTOFF:

Profitipp Stoffkauf:

Hier sind viele verschiedene Materialien möglich: Mantelflausch, Wollmix, Tweed, Flanell, sogar Gabardine für eine Sommerjacke kann man verwenden.

Man kann folgende Materialien verwenden:

Walkloden z.B. [Link zum Bestellen – hier klicken](#)

Fleece z.B. [Link zum Bestellen – hier klicken](#)

Boucle z.B. [Link zum Bestellen - hier klicken](#)

Kunstfell z.B. [Link zum Bestellen – hier klicken](#)

SCHRÄGBAND:

Entweder kauft man fertiges Schrägband, 4 Meter z.B. Schrägband [Link zum Bestellen – hier klicken](#)

Oder man macht sich, mit Hilfe eines Schrägbandformers (z.B. 18 mm breit [Link zum Bestellen – hier klicken](#)) aus Futterstoff selber Schrägstreifen. Dazu benötigt man zusätzlich noch:

30 cm Futtertaft, z.B. [Link zum Bestellen – hier klicken](#)

KNÖPFE:

5-6 Stk.* (Druck)Knöpfe, 2-3 cm Durchmesser, z.B. [Link zum Bestellen - hier klicken](#)

**bei größeren Knöpfen genügen 5 Stk., bei kleineren Knöpfen sieht es besser aus, 6 Knöpfe zu verwenden.*

Tipp: Beim Einschlagen des Druckknopfes die beiliegende Anleitung vorher durchlesen und befolgen! Sie weicht eventuell ab von der von uns

KANTENBAND:

T20 [Link zum Bestellen – hier klicken](#)

Tipp: wir verwenden Kantenband in der Breite von 1cm, welches aber im Handel selten erhältlich ist. Du kannst auch das vorgeschlagene Kantenband mit 2 cm Breite kaufen und es zur Hälfte schneiden.

SAUMBAND:

T40 [Link zum Bestellen – hier klicken](#)

Tipp: Wird nur benötigt, wenn du den Saum wie im Video gezeigt, nicht mit Hohlsaum bzw. Nähmaschine nähen möchtest.

STOFFVERBRAUCH

OBERSTOFF:

(Maße in Meter, Stoffbreite 1,4 m)

Größe	XS	S	M	L	XL
Oberstoff	2,3	2,4	2,4	2,5	2,5
Oberstoff mit Muster*	2,5	2,5	2,7	2,7	2,85

* Wenn der Oberstoff oder das Futter ein einseitiges/stehendes Muster, Flor oder Strich besitzt, braucht man mehr Stoff, weil alle Schnittteile in dieselbe Richtung liegen müssen. Bei auffälligen Musterungen und Karos noch zusätzlich einen Rapport (=Abstand von Muster zu Muster) mehr kaufen.

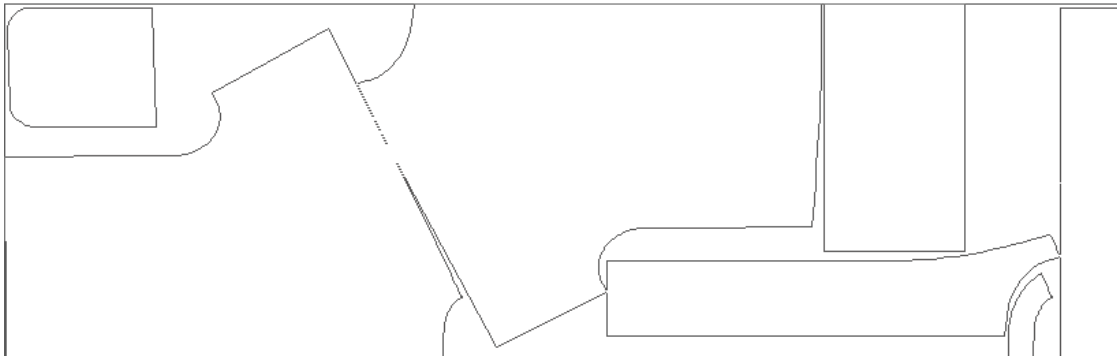
AUSWAHL DER GRÖSSE / SCHNITTWAHL

Wähle für diesen Schnitt die Größe, die deinem Brustumfang am nächsten liegt. Die Jacke ist sehr oversized und leger geschnitten, somit brauchst du Tailen- und Hüftumfang nicht anpassen.

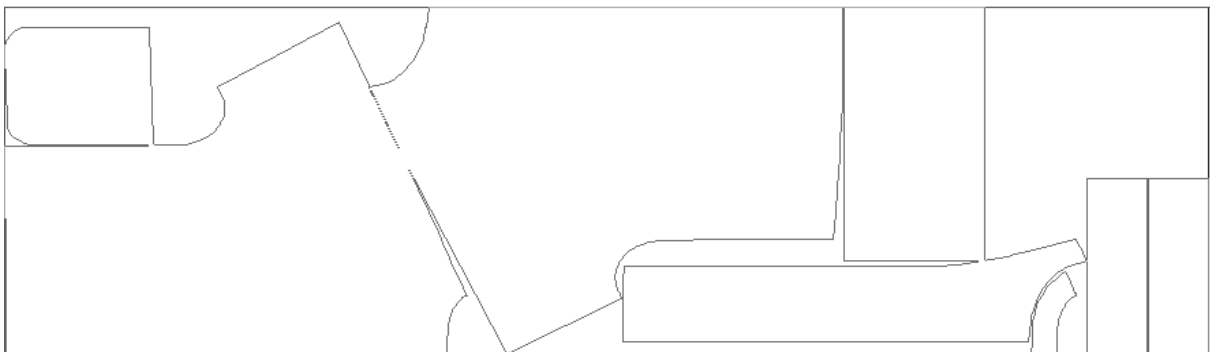
Größe	XS	S	M	L	XL
Entspricht der Größe	32/34	36/38	40/42/44	46/48	50/52
Brustumfang (Körpermaß)	82-86cm	90-94cm	98-106cm	112-118cm	124-130cm

SCHNITTLAGE

GrXS – GrL (Kragen beim Zuschneiden am Bug überschlagen und offen zuschneiden)



GrXL



WENN DU FERTIG BIST

würden wir uns freuen, wenn du die Fotos unter #schneiderakademie bzw. #tailoracademy auf Instagram oder Facebook posten würdest ✂️ 🧵